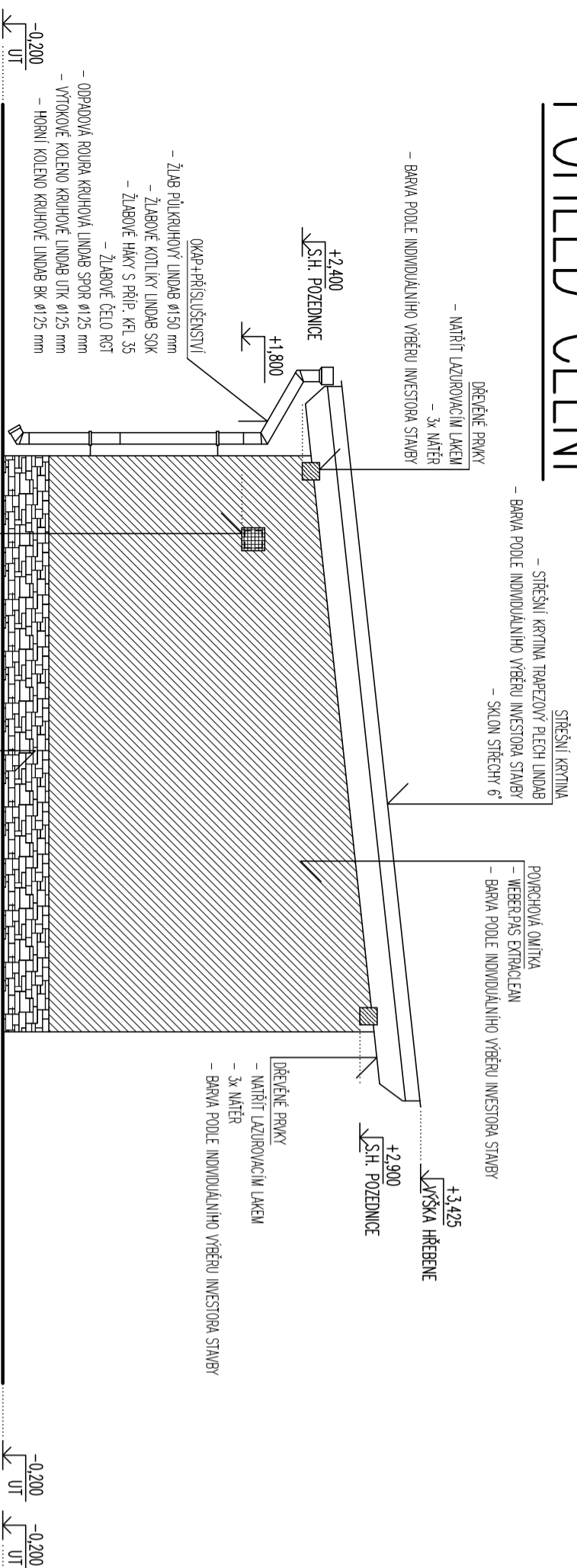
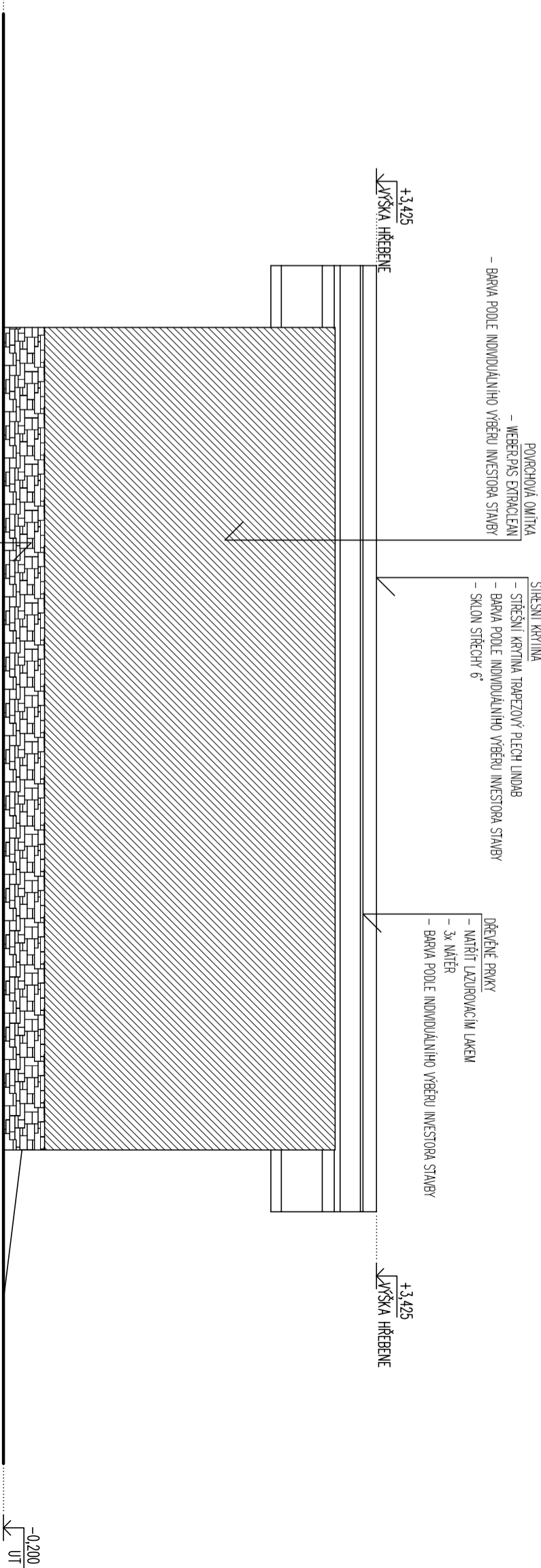


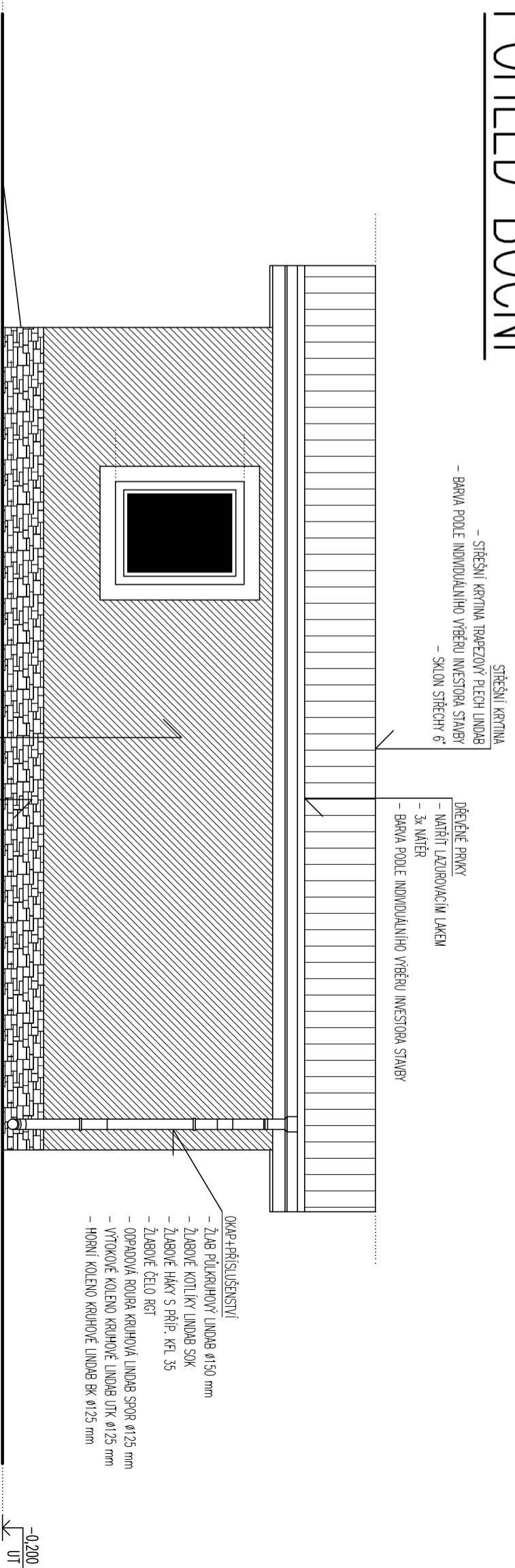
## POHLED ČELNÍ



## POHLED ZADNÍ



## POHLED BOČNÍ



## POHLED BOČNÍ

- POZNÁMKA**
- VŠECHNY BAREVNÉ ODSŤINY POULE INDIVIDUÁLNÍHO VÝBERU INVESTORA STAVBY
  - VŠECHNY DŘEVĚNÉ PRVKY NÁŘÍTÍ LAZUBROVACÍM LAKEM
  - BETON ŽB VĚNCŮ A PŘEKLADŮ: C 25/30 (B 30) – XC2
  - BETON PODKLADNÍ: C 16/20 (B 20) – XC1
  - BETON ZTRACENÉHO BEDNĚNÍ: C 16/20 (B 20) – XC1
  - OCEL: B500.B (10505 – ØR)

±0,000 = MAX. 0,20 OD NEJVYŠŠÍHO BODU UPRAVENÉHO TERÉNU = UT  
 PROJEKTOVÁ DOKUMENTACE PRO STAVEBNÍ ŘÍZENÍ, NESLUŽÍ JAKO PROVÁDĚCÍ DOKUMENTACE

HLAVNÍ PROJEKTANT	VIGAN KLUDK, sml. ROZDĚL Z DÍLEČ 253, 440 01 004N – č. 030012	PH-C3 PROJEKTIVCZ PROJEKTIVNÍ FIRMA TOMÁŠ ŠKVA Rákosá 253, 440 01 004N tel: 747 888 888 www.ph-c3.cz
VYPRACOVATEL	TOMÁŠ ŠKVA, PRŮVAŘ OBOROVÉ ŽOS, 440 01 004N	
INVESTOR		
KVAL.		
STAVBA	<b>GARAŽ</b>	FORMÁT: 6x A4 – A2
OBDOBÍ PROJEKTU	ARCHITECTONICKO A STAV. TECH. ŘEŠENÍ	DATA: 08/2019
PRACOVNÍ ČÍSLO		STUPEŇ: DOK+HSP
		ZAKÁZKA ČÍSLO: 272019
PRŮJEDNĚNÍ VÝKRESU	<b>POHLEDY</b>	MĚŘÍTKO VÝKRESU: 1:50
		ČÍSLO VÝKRESU: D.1.1.2.-05